

本体寸法



付属品



*ショルダーベルトはオプション品です。

オプション



<注意事項>

- このカタログの記載内容は2020年10月1日現在のものです。
- 仕様及び外観は、改良のため予告なく変更されることがありますので、あらかじめご了承ください。
- カタログと実際の商品の色とは印刷の関係で多少異なる場合があります。

仕様

走査方式	リニア / コンベックス電子走査方式
表示モード	Bモード、B/Bモード、B/Zモード、B/Mモード、Mモード
レンジ	3.5MHz 0-2cm ~ 0-24cm (1cm ステップ) 5MHz 以上 0-2cm ~ 0-16cm (1cm ステップ)
ビームフォーカス方式	フルデジタル方式 送信 4 段フォーカス 受信ダイナミックフォーカス
定格超音波周波数	2.8 ~ 11.0MHz
表示モニタ	8.4 型カラー液晶 (800 × 600SVGA) 広視野角 (水平: 170° 垂直: 170°)
画像表示	上下反転、左右反転
イメージ調整	B ゲイン M ゲイン 36 ~ 100dB 1dB ステップ ダイナミックレンジ 35 ~ 95dB 1dB ステップ STC 5 種類 音響パワー 20% ~ 100% (10%ステップ) γカーブ 5 種類 H-res (画像処理) ソフト: OFF+4 レベル エッジ: OFF+3 レベル M 走査速度 5 ステップ
ドブラ	CFM (カラーフローマッピング)、PD (パワードブラ)
ドブラ表示領域	Vertical (バーチカル)、Box (ボックス) ※ HLS-882MT 接続時は選択不可
シネメモリ	255 フレーム
計測機能	距離、面積、周囲長、体積、股関節角度、ヒストグラム 妊娠週数、速度、LV 計測
キャラクター表示	病院名 (40 字)、患者名 (35 字)、ID (29 字)、年齢、性別、DOB (誕生日)、日付、時刻、プローブ名、レンジ、ゲイン、音響パワー、周波数、ダイナミックレンジ、ガンマ、H-res、グレースケール、フォーカス情報
プローブコネクタ	× 1
外形寸法	220mm (幅) × 308mm (高さ) × 69mm (厚み)
質量	約 3 kg (プローブを除く)
電源	AC アダプタ接続時 100V ~ 240V AC 50/60Hz バッテリー 14.8V 5000 m Ah
データ保存	静止画 (JPEG) 内部 100 枚 (最大) / 外部 USB メモリ 静止画 (DICOM) 外部 USB メモリ 動画 (AVI) 外部 USB メモリ
プローブ	リニアプローブ 11.0/8.5/6.0MHz 40mm HLS-884M マイクロコンベックスプローブ 9.0/7.5/5.0MHz 12R HCS-8712M マイクロコンベックスプローブ (経腔用) 9.0/7.5/5.0MHz 10R HCS-7710MV コンベックスプローブ 5.0/3.5/2.8MHz 60R HCS-736M T 型プローブ 11.0/8.5/6.0MHz 15mm + 25mm HLS-882MT
付属品	AC アダプタ、充電器、バッテリーパック、超音波ゲル、取扱説明書
オプション	折りたたみ架台、キャスター付スタンド、ショルダーベルト

超音波画像診断装置	HS-1600	認証番号: 225AHBZX00016000
プローブ	HCS-736M	認証番号: 225AHBZX00017000
プローブ	HLS-884M	認証番号: 225AHBZX00018000
プローブ	HCS-8712M	認証番号: 225AHBZX00019000
プローブ	HLS-882MT	認証番号: 226AHBZX00037000
プローブ	HCS-7710MV	認証番号: 227AHBZX00034000

本物電子株式会社

DIAGNOSTIC SCANNER
Convex/Linear Ultrasonic System
HS-1600

8.4 inch

薬事認証番号: 225AHBZX00016000
汎用超音波画像診断装置JMDNコード: 40761000



本 社 〒441-3193 愛知県豊橋市大岩町小山塚20
TEL (0532) 41-2511 (代) FAX (0532) 41-2093
メディカル事業部 〒441-3193 愛知県豊橋市大岩町小山塚20
TEL (0532) 41-2625 (直) FAX (0532) 41-4441
URL <https://www.honda-el.co.jp/>

<お問い合わせ>

For the human
advanced technology and excellent image
quality embodied in stylish unit

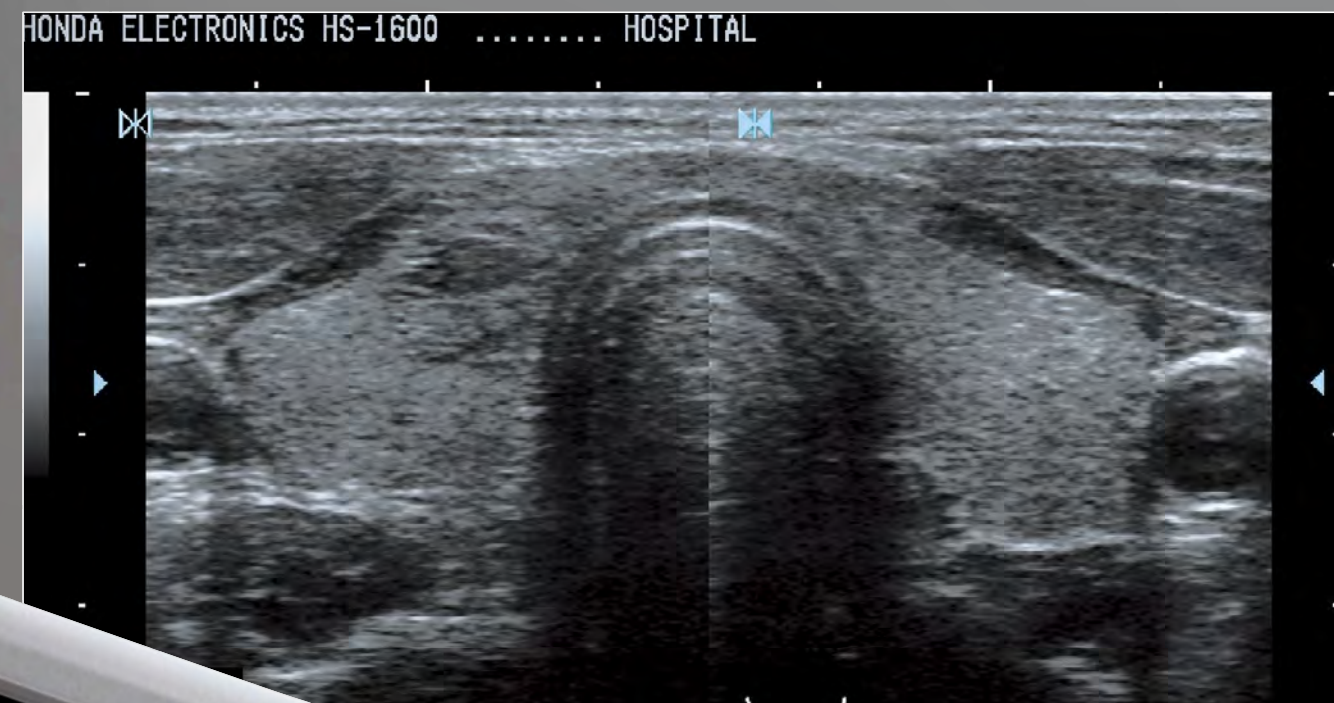


DIAGNOSTIC SCANNER HS-1600

超音波画像診断装置

重さ3kg(プローブ除く)の軽量コンパクトボディは持ち運びを容易にし、
往診、屋外での検診時に使用者の負担を少なくします。

- ・小型で持ち運びに便利
- ・H-resによるトップクラスの画像
- ・バッテリー、AC電源の両方で使用可能
- ・屋外でも使用可能な高機能液晶
- ・楽々キー操作
- ・豊富な計測機能
- ・簡単操作の画像保存
- ・便利なショルダーベルト



8.4 inch (実寸大)



Soft:2 Edge:1 Detail:2 Soft:2 Edge:1
F: 8.5MHz A: 60 G: 86 D:75 R: 50 F: 8.5MHz A: 60 G: 86 D:75 R: 50
2013/09/21 2:00 2013/09/21 2:00 実寸大

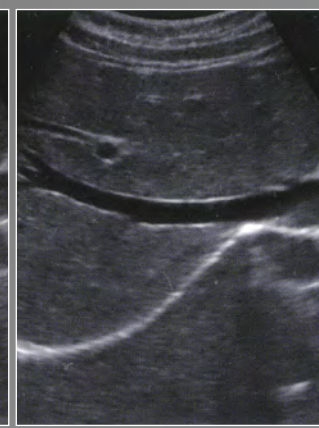
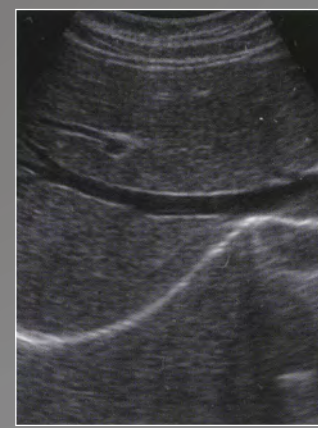
トップクラスの超音波画像

ポータブルでありながら、超音波診断画像はトップクラスの画質であり、診断部位の状況を細部までくっきりと映し出すことが可能になりました。



本多独自の画像処理技術

H-res (Our Resolution Technology)
先進の画像処理技術を搭載。観察の目的や部位に最適な設定を簡単な操作で実現します。深部の描写が得意な Detail1、浅部の繊細な描写に合わせた Detail2、骨の観察に適した Detail3、効果を抑えた Mild 等 9 種類の中から選択できます。OFF を選べば画像処理のないダイレクトな画像観察が可能です。



H-res-OFF

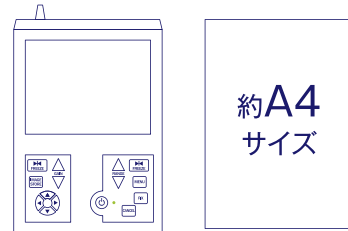
H-res-ON

コンパクトなボディに充実の機能
さらなる高再現性を実現した トップレベルのクオリティ

Mobility & High Quality

小型ボディで持ち運びが容易

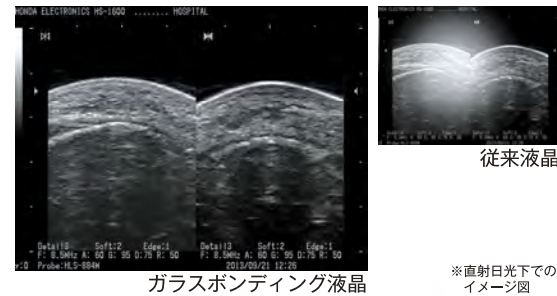
重さ3kg(プローブを除く)の軽量コンパクトボディは持ち運びを容易にし、往診、屋外での検診時に使用者の負担を少なくします。



約A4
サイズ

使用場所を選ばない 高機能液晶採用

ガラスボンディング加工を施した高輝度液晶を採用しているため、高い視認性があり、屋外の直射日光下でも診断画像をはっきりと映し出します。また急激な温度、湿度変化でも画面が曇ることはありません。

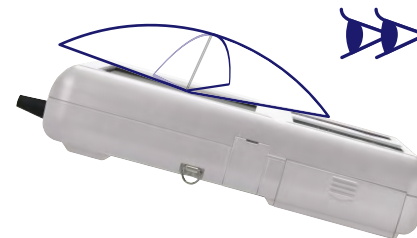


従来液晶

※直射日光下でのイメージ図

上下左右170°の広視野

採用された広視野角液晶は、上下左右ともに170°の視野角を持っています。そのため、限られた検査スペースでも自由なアングルで診断が可能です。



バッテリー、AC電源 両方で使用可能

高性能リチウムイオンバッテリーを採用しているため、電源のない場所でも約3時間の使用が可能です。

バッテリー残量お知らせ機能搭載のため、バッテリー残量が減り、使用可能時間が少なくなると電池マークが点灯してお知らせします。



Variety Probe

検査の領域を広げ、クリアな画質での診断を可能にする
プローブラインナップ

コンベックス

ドプラ



60R 2m

HCS-736M
5.0/3.5/2.8MHz

リニア

ドプラ



40mm 2m

HLS-884M
11.0/8.5/6.0MHz

マイクロコンベックス

ドプラ

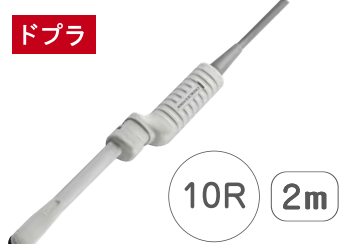


12R 2m

HCS-8712M
9.0/7.5/5.0MHz

経腔用

ドプラ



10R 2m

HCS-7710MV
9.0/7.5/5.0MHz

T型プローブ

ドプラ



15mm
+
25mm 2m

HLS-882MT
11.0/8.5/6.0MHz

- 曲率半径
スキャン幅
- ケーブル長



Mobility & High Functionality



アクティブな使用に便利な ショルダーベルト

※ショルダーベルトはオプション品となります。

カラードプラ

カラードプラ (CFM) とパワードプラ (PD) 機能の搭載で血流の観察ができます。



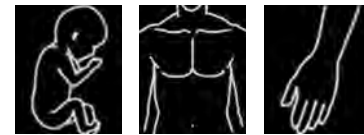
豊富な計測機能

各種計測機能でスムーズに計測でき、登録や保存の操作も簡単です。

ボディマーク

※画像は一例です

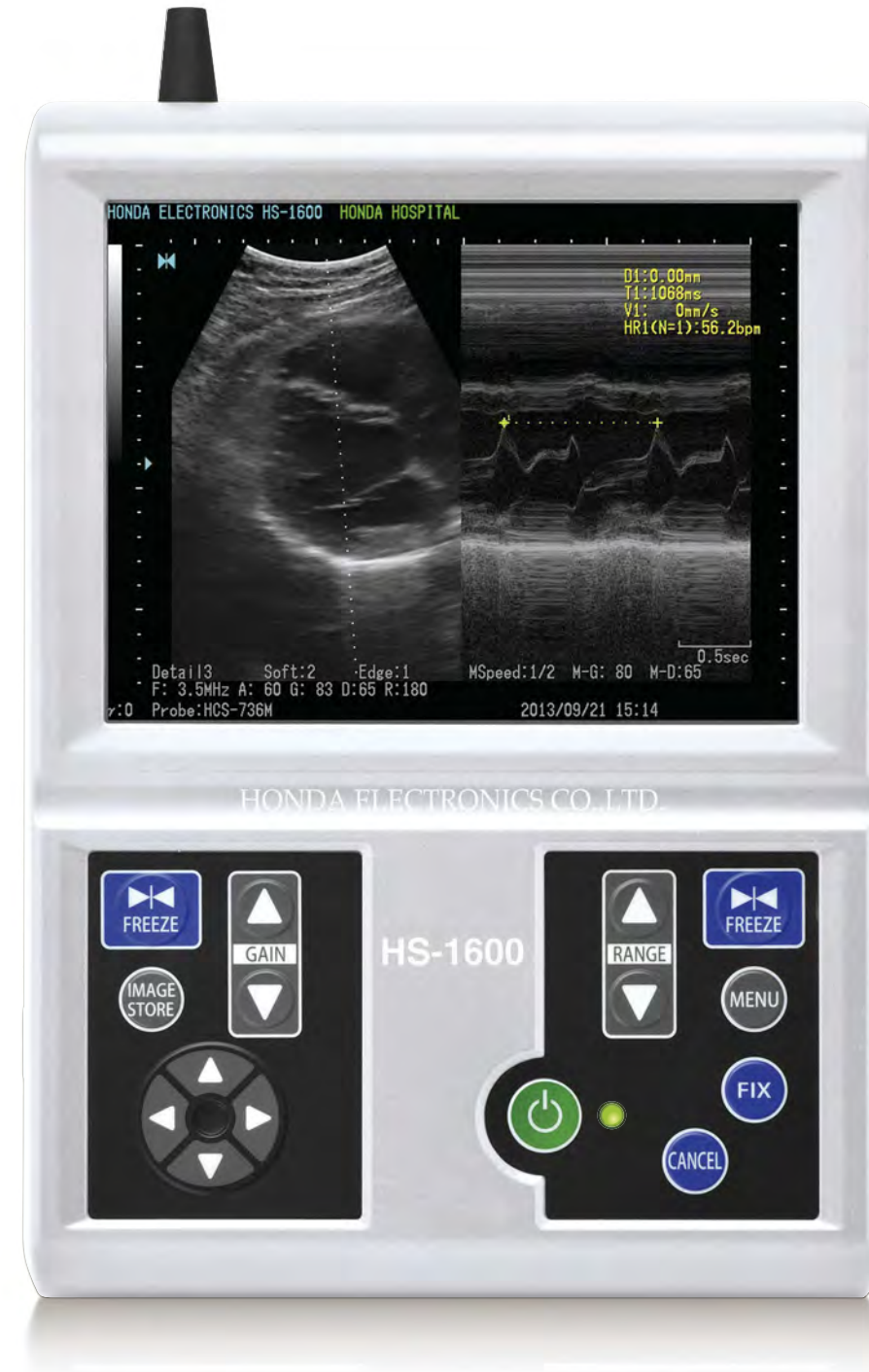
豊富なボディマークを備え、診断部位をわかりやすく保存可能です。



USB



静止画、動画とも外部USBメモリに保存ができ、パソコンでの閲覧が可能です。本体メモリには最大100枚の画像が保存できます。



鮮明で繊細な描写と高い視認性

液晶にはボンディング液晶を採用。ディスプレイとカバーガラスを特殊技術で貼り付けることで空気層をなくし、視認性を向上させるとともに、結露を防止します。

シンプル操作

操作ボタンを最小限にまとめ、初心者でも使いやすいユーザーインターフェイス。また左右どちらの手でも操作できるようボタン配置がされています。



利き手に合わせた
ボタンの操作が可能



機能性と操作性を追求し

検査の可能性を広げるファンクション

豊富な設定項目

産科計測を中心に様々な計測機能(距離・面積・体積計測)が搭載されています。超音波診断モードに関してはB、B/B、B/M、M、B/Zを持っています。

簡単操作の画像保存

診断した画像を簡単に本体内部メモリ、USBメモリに保存することができます。USBメモリに保存することにより、パソコンで画像を管理することができます。保存した画像を診断記録として病院での管理を可能にしました。

主な用途

- 妊娠診断
- 腹部の臓器診断
- 頸部の甲状腺・副甲状腺・頸動脈・頸静脈診断
- 「筋」「腱」などの形態診断と機能診断
- 往診
- 緊急車両内での簡易計測



Made in Japan

製品はパーツ部分も含め、そのほとんどを国内の工場にて製造。製品の素材となるセンサ素子(セラミックス)から製造しています。