

ワカサギ釣り用おすすめセッティング

170904②

1.メニュー設定編

はじめに **メニュー** を2回押します。
 <メニュー2>が表示されるので、
 各項目を下のように設定しましょう。

<メニュー2>

- ★ 魚探画面の色 ▶
- ★ 拡大機能 [手動拡大]
- ★ その他魚探設定 ▶
 - 地図の向き [**ノースアップ**, コースアップ]
 - フロントライト [OFF, ON]
 - 地図表示設定 ▶
 - アラーム設定 ▶

<魚探画面の色>と<その他魚探設定>の
 各項目を下のように設定しましょう。

<魚探画面の色>

- ★ 背景色 [□□■□]
- ★ 色配列 [1,2,3,4,5,6]
- クラッター [OFF, 弱, 強]

<その他魚探設定>

- 魚探送り速度 [停, 1,2,3,4,S]
- 魚探停止 ▶
- フィッシュマーク [OFF, ON]
- 底質判別 [OFF, ON]
- 拡大倍率 [×2, ×4, ×8]
- ★ 魚探の画面分割 [□, □, □]
- ★ その他魚探表示設定 ▶
- 魚探特殊設定 ▶


<その他魚探表示設定>の各項目を
 下のように設定しましょう。
 設定後、3回 **メニュー** を押すと設定完了
 です。(メニュー画面が閉じられます)

<その他魚探表示設定>

- 画素サイズ [小, 大]
- ★ スケールライン [OFF, ON]
- ★ 深度マーカー [OFF, ON]
- Aモード [OFF, ON]
- 水温グラフ [OFF, ON]
- 深度計文字 [小, 大]

▶マークのついた項目は、項目を選択
 した状態で **決定** を押すと、
 さらにメニューが表示されます。
 再度 **メニュー** を押すと前の画面に戻ります。

★ : 工場出荷時の状態から変更した設定です。

★ : 背景色は屋外では“白”、ドーム船等の屋内では“黒”がおすすめです 

2.セッティング編

仕掛けの反応
(拡大画面)

ワカサギの反応
(拡大画面)

湖底の反応
(拡大画面)

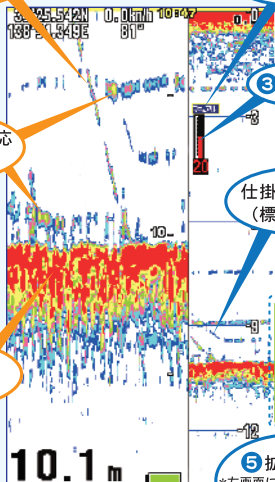
1 マニュアル
モード設定

3 感度設定

仕掛けの反応
(標準画面)

5 拡大位置

*左画面にこの緑のバーの
範囲が拡大表示されます



1 マニュアルモードに設定する

本体操作部の“オート”キーを押して、マニュアル(手動)モードに設定しましょう。(初期設定は“オート”(自動)になっています。)

オート

2 深さを設定する

本体操作部の深度キーの“浅”、“深”キーを操作して、湖底が画面の下から1/3くらいになるように設定しましょう。

浅

深度

深

3 感度を設定する

仕掛けを落としながら、本体操作部の感度キーの“高”、“低”キーを操作します。仕掛けが目的の深さ(ワカサギのタナ付近)で映るくらいの感度に設定してみましょう。

高

感度

低

4 手動拡大モードになっているか確認

設定方法は『1.メニュー設定編』をご覧ください。(裏面)

5 拡大位置をワカサギのタナに合わせる

本体操作部の“▲”、“▼”キーを操作して拡大位置(拡大する範囲)をワカサギのタナに合わせると、より反応が分かりやすくなります。

※プロッター画面+魚探画面の併画表示時は
拡大位置の操作はできません。



これでおすすめセッティングが完了です。
釣果アップ目指して、がんばりましょう!