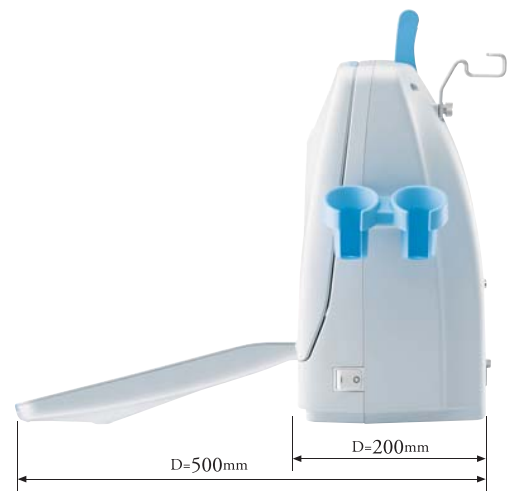


前面



側面



背面

HS-2200V 装置の仕様

走査方式	リニア/コンベックス電子走査方式
表示モード	Bモード、B/Bモード、B/Zモード、B/Mモード、Mモード
レンジ	3.5MHz 0-2cm~0-24cm (1cm ステップ) 5MHz以上 0-2cm~0-16cm (1cm ステップ)
ビームフォーカス方式	フルデジタル方式 送信 4 段フォーカス 受信ダイナミックフォーカス
定格超音波周波数	1.5~12.5MHz (プローブ周波数に対応)
表示モニター	12.1 型カラー液晶、256 階調 広視野角 (水平: 170° 垂直: 170°)
画像表示	上下反転、左右反転、白黒反転
イメージの調整	B ゲイン M ゲイン 36~100dB 1dB ステップ ダイナミックレンジ 35~95dB 10dB ステップ (1dB 調整可) STC 8 段スライドボリューム 音響パワー 20%-100% (10%ステップ) γ カーブ 5 種類 H-res (画像処理) ソフト: OFF + 4 レベル エッジ: OFF + 3 レベル M 走査速度 5 ステップ
シネメモリー	255 フレーム
計測機能	距離、面積・周囲長、体積、Tendon%、ヒストグラム、 妊娠週数、速度、LV 計測
キャラクター表示	病院名 (40 字)、患者名 (30 字)、ID (10 字)、年齢、性別、 DOB (誕生日)、LMP (最終月経日)、日付、時刻、プローブ名、 レンジ、ゲイン、音響パワー、周波数、ダイナミックレンジ、ガンマ、 H-res、グレースケール、フォーカス情報
プローブコネクター	×2 (キーボードで選択)
外形寸法	335mm (幅) × 200mm (奥行き) × 380mm (高さ): キーボード閉時 335mm (幅) × 500mm (奥行き) × 380mm (高さ): キーボード開時
質量	約 11kg
電源	100V~240V AC ± 10% 50/60Hz 150VA
データ保存	静止画像 (JPEG) 内部 100 枚 (最大) 外部 USB メモリー 動画 (AVI) 外部 USB メモリー
外部出入口	外部ビデオ出力 (2CH)、アナログ RGB 出力、USB メモリーポート プリンターリモート制御出力、フットスイッチ入力
プローブ	リニアプローブ (直腸用) 10.0/7.5/5.0MHz 50mm HLV-575M HLV-475M リニアプローブ 10.0/7.5/5.0MHz 50mm HLS-575M HLS-475M リニアプローブ 11.0/8.5/6.0MHz 40mm HLS-584M リニアプローブ 12.5/10.0/7.5MHz 30mm HLS-513M HLS-413 マイクロコンベックスプローブ 9.0/7.5/5.0MHz 20R HCS-572M マイクロコンベックスプローブ 9.0/7.5/5.0MHz 12R HCS-5712M マイクロコンベックスプローブ 7.0/5.0/3.5MHz 20R HCS-452M コンベックスプローブ 5.0/3.5/2.8MHz 60R HCS-536M HCS-436M マイクロコンベックスプローブ (OPU) 9.0/7.5/5.0MHz 10R HCV-4710MV** リニアプローブ (肉質) 3.0/2.0/1.5MHz 120mm HLV4212M**
その他オプション	ビデオプリンター フットスイッチ カセット (注1) ウォーターバッグ (注1)

(注1) HLS-575M, HLS-475M / HLS-584M 用 ** 受注生産

名称: 動物用超音波画像診断装置 HS-2200V
届出番号: 29動薬第3766号

- このカタログの記載内容は、2018年5月現在のものです。
- 仕様及び外観は、改良のため予告なく変更されることがありますので、あらかじめご了承ください。
- カタログと実際の商品の色とは、印刷の関係で多少異なる場合があります。

DIAGNOSTIC SCANNER
Convex / Linear Ultrasonic System

HS-2200V

Our unique technology is the product of our originality and continual pursuance of achieving high quality. It is also our purpose to contribute in ways that will enhance society.



12.1 型



〒441-3193 豊橋市大岩町小山塚 20
TEL:0532-41-2625 FAX:0532-41-4441
URL https://www.honda-el.co.jp

当社は ISO 9001 / ISO 13485 / ISO 14001 認証登録企業です。



For the small, large and mixed animal practice
Advanced technology and excellent image
Quality embodied in stylish unit



DIAGNOSTIC SCANNER HS-2200V

牛・馬・豚・犬・猫用超音波画像診断装置

イメージクオリティの頂点を目指して…。

HS-2200Vはポータブルタイプでありながら、

B-mode画像の再現性に一切の妥協を廃し、

クラスの境界を越えたイメージクオリティを実現しました。

シャープでクリアなモニター画像は、

どんな環境にあってもストレスの無い

スムーズな超音波診察を可能にします。



フルデジタルシステム

HS-2200Vは画質向上のためにフルデジタルスキャンコンバータを採用。完成度の高いフルデジタル技術の導入により、画面全域で最適なフォーカスを結ぶことを可能としました。



image processing

High Quality

高精度のさらなる領域へ

HS-2200Vの優れたポイントは第一にその画像精度。

正確で高速なデジタル信号処理による画像の見やすさ、

高精度なダイナミック受信フォーカスによる鮮明さなど、

レベルの高い画質による診断で検査の質を高めます。

HS-2200Vの特長

- フルデジタルシステム
- H-resによるシャープでスムーズな画像品質
- 高解像度プローブに対応(128chでの新プローブ・5シリーズ)
- コンパクトサイズでも見やすく精度の高い広視野角の大画面
- 患者情報のデータベース化により過去の記録への容易なアクセス
- USBメモリーに対応し、動画の保存も可能
- ポータブルで持ち運びが簡単。場所を選びません

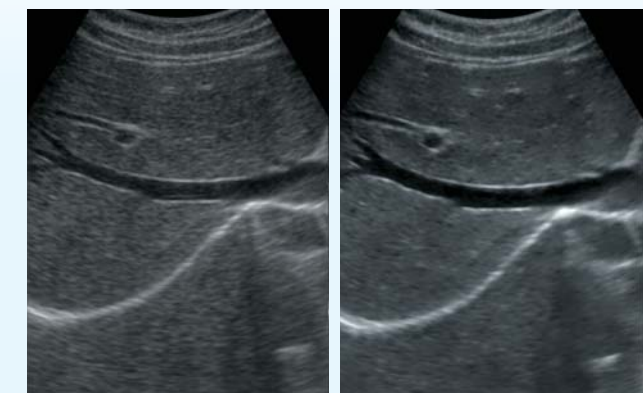


本多独自の画像処理技術



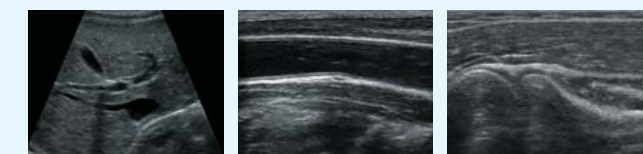
H-res (Our Resolution Technology)

先進の画像処理技術を搭載。観察の目的や部位に最適な設定を簡単な操作で実現します。深部の描写が得意なDetail1、浅部の繊細な描写に合わせたDetail2、効果を抑えたMildが選択出来ます。OFFを選べば画像処理のないダイレクトな画像観察が可能です。



H-res - OFF

H-res - ON



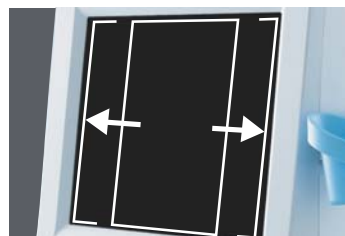


12.1型

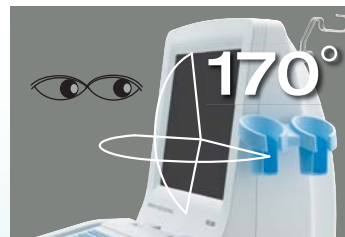
12.1型
コンパクトボディにワイドスクリーン!



コントラスト
リアリティに優れた豊かな諧調表現で、質の高いBモード画像を提供。

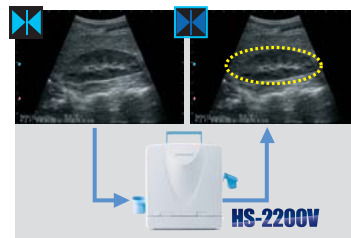


SVGA 800×600
高解像度液晶パネルを使用して、画面全体に超音波画像を表示。

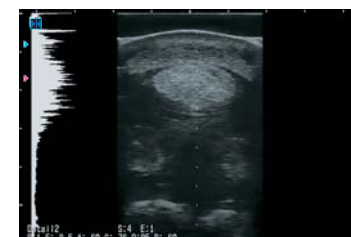


170° 広視野
どの角度から見ても鮮明な画像を提供。

ポータブルタイプとは思えないワイドスクリーンを実現。
上下・左右とも170°の広視野角と高輝度・高コントラストのLCD技術とあいまって、いつでもどんな場所でもクリアな画像で診断できます。



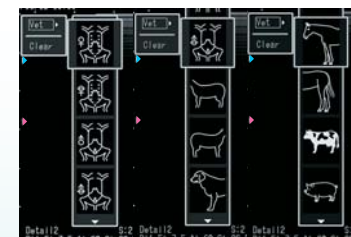
データベース
患者ごとに観察データを保存でき、さらに保存画像上から再計測が可能。



A-mode 表示
エコーの強度分布がわかるAモードの表示が可能。



Tendon%
馬の腱の診断に有効であるTendon%計測を装備。



ボディマーク
豊富なボディマークを備え、診断画像をわかりやすく保存が可能。

豊富な計測機能

各種計測機能で牛や馬等の大型動物から犬、猫等のペットまでスムーズに計測でき、登録や保存の操作も簡単です。



経直腸用



HLV-575M
HLV-475M
10.0/7.5/5.0MHz

コンベックス



HCS-536M
HCS-436M
5.0/3.5/2.8 MHz

リニア



HLS-575M
HLS-475M
10.0/7.5/5.0MHz

マイクロコンベックス



NEW
20R
HCS-572M
9.0/7.5/5.0 MHz



HLS-584M
11.0/8.5/6.0MHz



12R
HCS-5712M
9.0/7.5/5.0MHz



HLS-513M
HLS-413
12.5/10.0/7.5MHz

肉質用★



HLV-4212M
3.0/2.0/1.5MHz

OPU★



10R
HCV-4710MV
9.0/7.5/5.0MHz

★受注生産

Display Monitor Clearness

簡単操作

Operation

HS-2200Vは超音波診断に必要な機能を一つのパッケージにまとめたポータブル型マシン。どんな場所へも持ち運びが容易だから、さまざまなケースの診断に柔軟に対応でき、検査の可能性を広げます。扱いやすくてスピーディな操作性はこのクラスでもトップレベルです。



ハンドル
持ち運びやすいマシン収納型ハンドル。



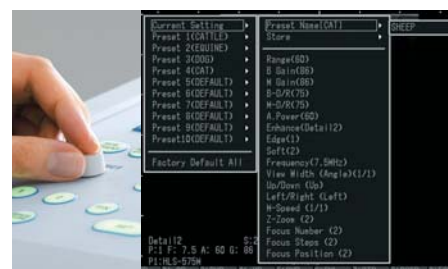
優れた操作性

ポータブル型でも機能性は大型タイプと同レベル。キーボードの配置など、その扱いやすさでもストレスを感じさせません。



キーボード

キーボードはバックライト機能を装備し、暗い場所でもキーが見やすく、多くのダイレクトキー機能で操作性も向上しました。

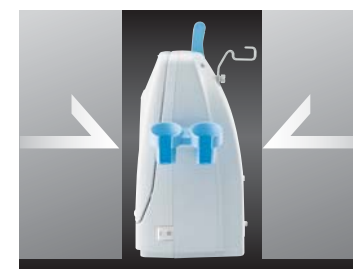


プリセット機能

簡単なメニュー操作でラクラク設定。良く使う設定はプリセット機能に保存が可能で、いつでも簡単に呼び出せます。

どんな場所にもスムーズに

持ち運びやすいポータブル設計は、病院内はもちろん、屋外や畜舎での利用の際にも便利です。



コンパクト設計

スペースいらずのコンパクトボディだから、設置や収納場所を選びません。



アウトプット

PCモニターとTVモニターの2種類の信号形式に対応しています。



USBメモリー

静止画、動画とも外部USBメモリーに保存ができ、パソコンでの閲覧が可能です。本体メモリーには最大約100枚の画像が保存できます。



信頼の生産技術

製品はパーツ部品も含めそのほとんどを国内の工場にて製造。製品の素材となるセンサー素子(セラミックス)から作成しています。