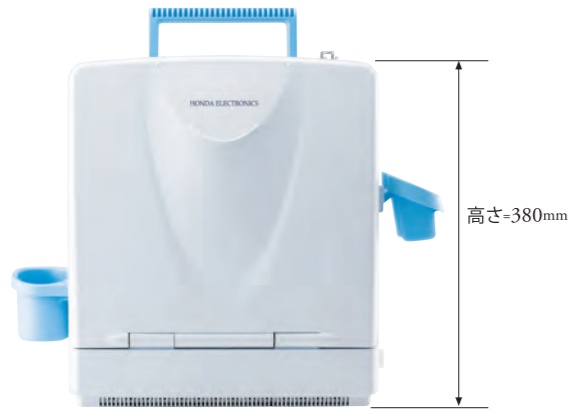


HS-2200



前面



側面



背面

HS-2200 装置の仕様

走査方式	リニア/コンベックス電子走査方式		
表示モード	Bモード、B/Bモード、B/Zモード、B/Mモード、Mモード		
レンジ	3.5MHz	0-2cm~0-24cm (1cm ステップ)	
	5MHz以上	0-2cm~0-16cm (1cm ステップ)	
ビームフォーカス方式	フルデジタル方式 送信 4 段フォーカス 受信ダイナミックフォーカス		
定格超音波周波数	2.8~12.5MHz (プローブ周波数に対応)		
表示モニター	12.1 型カラー液晶、256 階調 広視野角 (水平: 170° 垂直: 170°)		
画像表示	上下反転、左右反転、白黒反転		
イメージの調整	B ゲイン	M ゲイン	36~100dB 1dB ステップ
	ダイナミックレンジ	35~95dB 10dB ステップ (1dB 調整可)	
	STC	8 段スライドボリューム	
	音響パワー	20%-100% (10%ステップ)	
	γカーブ	5 種類	
	H-res (画像処理)	ソフト: OFF + 4 レベル エッジ: OFF + 3 レベル	
	M 走査速度	5 ステップ	
シネメモリー	255 フレーム		
計測機能	距離、面積・周囲長、体積、股関節角度、ヒストグラム、 妊娠週数、胎児体重推定、速度、LV 計測		
キャラクター表示	病院名 (40 字)、患者名 (30 字)、ID (10 字)、年齢、性別、 DOB (誕生日)、LMP (最終月経日)、日付、時刻、プローブ名、 レンジ、ゲイン、音響パワー、周波数、ダイナミックレンジ、 ガンマ、H-res、グレースケール、フォーカス情報		
プローブコネクター	×2 (キーボードで選択)		
外形寸法	335mm (幅) × 200mm (奥行き) × 380mm (高さ): キーボード閉時 335mm (幅) × 500mm (奥行き) × 380mm (高さ): キーボード開時		
質量	約 11kg		
電源	100V~240V 50/60Hz 150VA		
データ保存	静止画像 (JPEG)	内部 100 枚 (最大)	
	静止画像 (JPEG)	外部 USB メモリー	
	動画 (AVI)	外部 USB メモリー	
外部出入口	外部ビデオ出力 (2CH)、アナログ RGB 出力、USB メモリーポート プリンターリモート制御出力、フットスイッチ入力		
プローブ	コンベックスプローブ 5.0/3.5/2.8MHz 60R	HCS-536M	
	リニアプローブ 11.0/8.5/6.0MHz 40mm	HLS-584M	
	リニアプローブ 10.0/7.5/5.0MHz 50mm	HLS-575M	
	リニアプローブ 12.5/10.0/7.5MHz 30mm	HLS-513M	
	マイクロコンベックスプローブ 9.0/7.5/5.0MHz 12R	HCS-5712M	
	マイクロコンベックスプローブ (経膈用 120°)	HCS-5710MV	
	マイクロコンベックスプローブ (直腸用 170°)	HCS-5710MR	
その他オプション	ビデオプリンター フットスイッチ カセット (注1) ウォーターバッグ (注1)		
	(注1) HLS-575M, HLS-584M		

<注意事項>

- ・カタログに記載された仕様及び外観は予告なく変更されることがあります。
- ・このカタログの内容は 2021 年 8 月現在のものです。
- ・装置を正しく使用する為、必ず「添付文書」および「取扱説明書」をお読みください。
- ・本機は管理医療機器 (特定保守管理医療機器) に該当する医療機器です。

本物電子株式会社

DIAGNOSTIC SCANNER
Convex / Linear Ultrasonic System

HS-2200

12.1 型



日本製

薬事認証番号: 225AHBZX00034000

汎用超音波画像診断装置JMDNコード: 40761000



ISO 9001
ISO13485 認証取得 ISO14001 認証取得

Management System
ISO 14001:2015

www.honda-el.co.jp

本 社 〒441-3193 愛知県豊橋市大岩町小山塚20
TEL (0532) 41-2511 (代) FAX (0532) 41-2093

メディカル事業部 〒441-3193 愛知県豊橋市大岩町小山塚20
TEL (0532) 41-2625 (直) FAX (0532) 41-4441
URL www.honda-el.co.jp

21-302

2021.8.30

For human medical
Advanced technology and excellent image
Quality embodied in stylish unit



DIAGNOSTIC SCANNER HS-2200

イメージクオリティの頂点を目指して…。

HS-2200はポータブルタイプでありながら、B-mode画像の再現性に一切の妥協を廃し、クラスの境界を越えたイメージクオリティを実現しました。シャープでクリアな超音波画像が、どんな環境にあってもストレスの無いスムーズな診断を可能にします。

High Quality

高精度のさらなる領域へ

HS-2200の優れたポイントは第一にその画像精度。

正確で高速なデジタル信号処理による画像の見やすさ、高精度なダイナミック受信フォーカスによる鮮明さなど、レベルの高い画質による診断で検査の質を高めます。

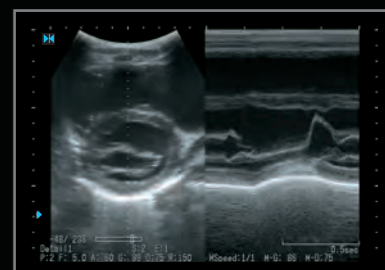
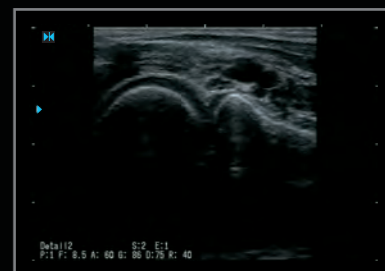
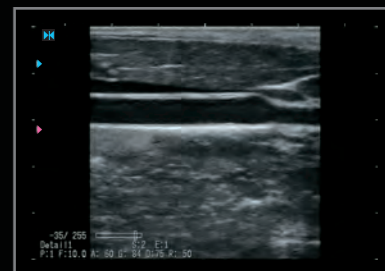
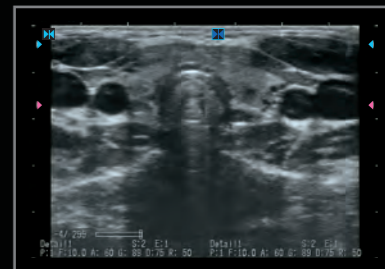
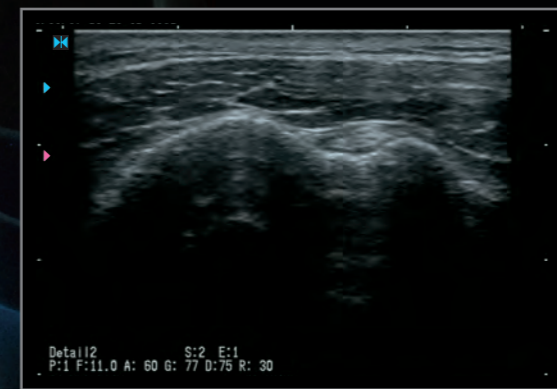
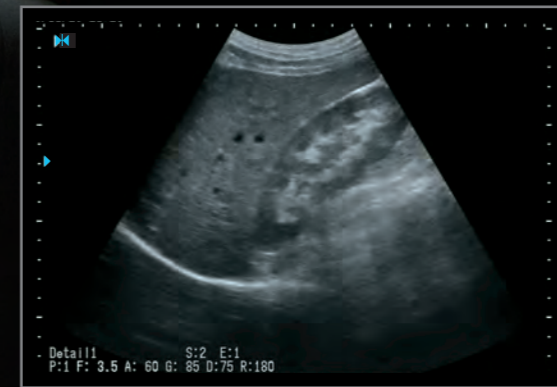
HS-2200の特長

- フルデジタルシステム
- *H-res* によるシャープでスムーズな画像品質
- 高解像度プローブに対応
(128chでの新プローブ・5シリーズ)
- コンパクトサイズでも見やすく精度の高い広視野角の大画面
- 患者情報のデータベース化により過去の記録への容易なアクセス
- USBメモリーに対応し、動画の保存も可能
- ポータブルで待ち運びが簡単。場所を選びません



フルデジタルシステム

HS-2200は画質向上のためにフルデジタルスキャンコンバータを採用。完成度の高いフルデジタル技術の導入により、画面全域で最適なフォーカスを結ぶことを可能としました。

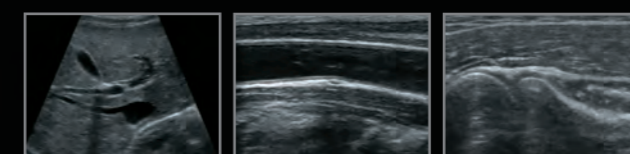
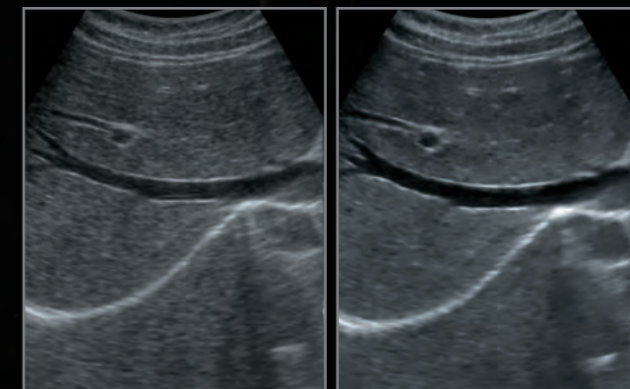


本多独自の画像処理技術



H-res (Our Resolution Technology)

先進の画像処理技術を搭載。観察の目的や部位に最適な設定を簡単な操作で実現します。深部の描写が得意なDetail1、浅部の繊細な描写に合わせたDetail2、効果を抑えたMildが選択出来ます。OFFを選べば画像処理のないダイレクトな画像観察が可能です。



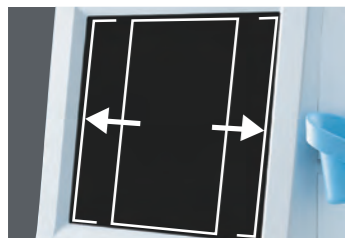


12.1型

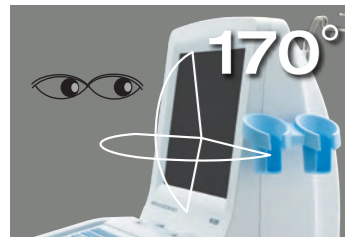
12.1型
ボディのコンパクトさを感じさせないワイドスクリーン!



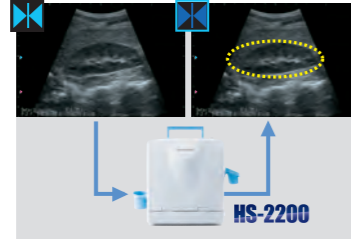
コントラスト
リニアリティの良い豊かな階調表現により精度の高い画像表現。



SVGA 800×600
高解像度LCDの画面一杯に超音波画像が表示されます。



170° 広視野
限られた検査スペースでも自由な角度で観察が可能です。



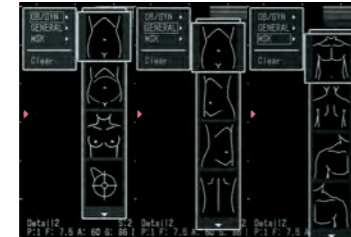
データベース
観察データは患者ごとに保存され、さらに保存画像上からの再計測も可能です。



A-mode表示
エコーの強度分布がわかるAモードの表示が可能です。



レポート機能
各種妊娠診断の結果がレポートとして一覧できます。



ボディマーク
豊富なボディマークを備え診断画像をわかりやすく保存できます。

ポータブルタイプとは思えないワイドスクリーンを実現。
上下・左右とも170°の広視野角と
高輝度・高コントラストのLCD技術とあいまって、
いつでもどんな場所でもクリアな画像で診断できます。

Display Monitor Clearness



Probes

検査の領域をさらに広げ、しかもよりクリアな画質での診断を可能にしたプローブの豊富なラインナップ。

さらに進化したプローブのバリエーション

- | | |
|---|--|
| <p>コンベックス</p> <p>HCS-536M
5.0/3.5/2.8 MHz</p> <p>60R</p> | <p>経膣用</p> <p>HCS-5710MV
9.0/7.5/5.0 MHz</p> <p>10R</p> |
| <p>リニア</p> <p>HLS-575M
10.0/7.5/5.0 MHz</p> <p>50mm</p> | <p>マイクロコンベックス</p> <p>HCS-5712M
9.0/7.5/5.0 MHz</p> <p>12R</p> |
| <p>HLS-584M
11.0/8.5/6.0 MHz</p> <p>40mm</p> | <p>直腸用</p> <p>HCS-5710MR
9.0/7.5/5.0 MHz</p> <p>10R
170°</p> <p><small>※バイオプシガイドは別売</small></p> |
| <p>HLS-513M
12.5/10.0/7.5 MHz</p> <p>30mm</p> | |

簡単操作

Operation

HS-2200は超音波診断に必要な機能をひとつのパッケージにまとめたポータブル型マシン。どんな場所へも持ち運びが容易だから、さまざまなケースの診断に柔軟に対応でき、検査の可能性を広げます。扱いやすく、操作性に優れています。



ハンドル
持ち運びやすいマシン
収納型ハンドル。



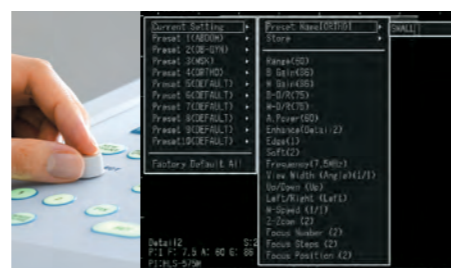
優れた操作性

ポータブル型でも機能性は大型タイプと同レベル。キーボードの配置など、その扱いやすさでもストレスを感じさせません。



キーボード

キーボードはバックライト機能を装備し、暗い場所でもキーが見やすく、多くのダイレクトキー機能で操作性も向上しました。



プリセット機能

簡単なメニュー操作でラクラク設定。よく使う設定はプリセット機能に保存が可能です、いつでも簡単に呼び出せます。

どんな場所にもスムーズに

持ち運びやすいポータブル設計は、院内移動はもちろん、往診や出張検診の際にも便利です。



コンパクト設計

スペースいらずのコンパクトボディだから、設置や収納場所を選びません。

アウトプット

PCモニターとTVモニターの2種類の信号形式に対応しています。



USBメモリー

静止画、動画とも外部USBメモリーに保存ができ、パソコンでの閲覧が可能です。本体メモリーには最大100枚の画像が保存できます。



Made in Japan

製品はパーツ部品も含めそのほとんどを国内の工場にて製造。製品の素材となるセンサー素子(セラミックス)から作成しています。