

ポータブル魚探 PS-610C バージョンアップ対応のご案内

お持ちの PS-610C に、ワカサギ釣りに便利な 2021-2022 新機能をバージョンアップできます。

■バージョンアップ内容

機能の追加

- ・周波数 25kHz ステップ(ワカサギモード ON 時/TD08 接続時)
- ・ゴースト低減機能(ワカサギモード ON 時)

■対象となる製品

PS-610C

- ・製品番号(シリアルナンバー) : 10101~13270 の製品
- ・システムバージョン : V1.01~V1.11 の製品

■バージョンアップ対応開始日

- ・2021 年 10 月 11 日(月) より開始

* お送りいただいてから 1 週間~10 日程度お預かりとなります。

■ご依頼方法

ご依頼の方法は、ご購入先または弊社マリンカスタマーサービスまでお問い合わせください。

* 発送の際はバージョンアップの依頼と書いたメモを製品と一緒に入れていただき、

本体のみをお送りください。

* 作業にかかわる部分にステッカー等がある場合、取り外すことがございます。ご了承ください。

■バージョンアップ費用

5,500 円(税抜 5,000 円)

* 送料はお客様負担となります。(1,100 円+代引手数料 330 円)

◇本多電子株式会社 マリンカスタマーサービス

〒441-3193

愛知県豊橋市大岩町小山塚 20

TEL:0532-41-6332

What's 25kHzステップ？

HONDEX®

👉 TD08の特徴【150～300kHz】で選べる周波数が増えました



7 周波

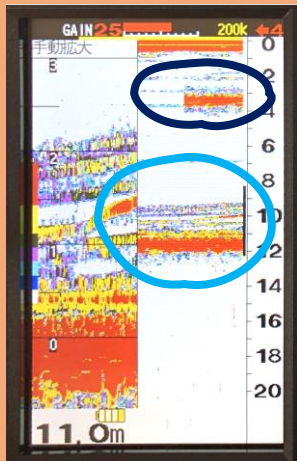


従来のPS-610Cは、周波数の切替は50kHzステップ（白色の周波数）でしたが、2021-2022モデルではさらに選択できる周波数が増え、25kHzステップ（白色+黄色の周波数）で変更可能です。

*ワカサギモードON/TD08接続時

What's ゴースト低減？

👉 本来あるはずのない湖底などの反応（ゴースト）の発生を軽減する機能です



本来あるはずのない湖底の反応（ゴースト）

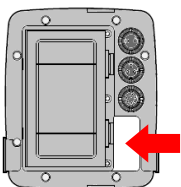
実際の湖底とワカサギの反応

ゴースト低減をONする事で超音波の発振タイミングをずらし、写真の様な実際に存在しない反応の発生を減らす事が出来ます。混雑したドーム船や屋形船など、複数の魚探が比較的近い距離で動作している時に効果を期待できる機能です。

*ワカサギモードON時

*対象となる他の魚探がゴースト低減ONの場合、ゴーストが発生することがあります

製品番号・システムバージョン確認方法



< 製品番号 >

本体裏面の電池を入れる部分の右下にある銘版（コネクターの説明などが記載されているシール）の5桁の数字（シリアルナンバー）を確認ください



< システムバージョン >

電源をONしてすぐに画面の矢印付近にバージョン情報（V1.00）が表示されます（右から左に移動していきます）
表示されない場合は拡大画面をOFFしていただき、通常魚探の画面のみにしてから再度電源をONしてください